



Isa Indústria de Embalagens Ltda.

Rua Ângelo Barioni, 958 - Bairro Lousada
Tel.: +55 19 3582 9500 - CEP 13.670-000
Santa Rita do Passa Quatro - São Paulo - Brasil

www.isaembalagens.com.br

The logo for isa embalagens, featuring the word 'isa' in a bold, lowercase sans-serif font with a dot above the 'i', and the word 'embalagens' in a smaller, lowercase sans-serif font directly below it. The logo is set against a white background with a decorative pattern of overlapping, semi-transparent blue geometric shapes at the bottom.

isa
embalagens

www.isaembalagens.com.br

Quem Somos

Localizada ao norte de São Paulo e especializada em PROJETO Fabricação e produção de tampas plástica e alumínio, tem mais de 20 anos de experiência no mercado.

Temos como clientes os mais renomados engarrafadores de bebidas quentes e água do país, evidenciando a qualidade de nossos produtos.

Atualmente, desenvolvemos uma solução para produtores, novidade exclusiva da ISA Embalagens que busca revolucionar os conceitos de segurança sobre as valorizadas cachaças artesanais.

A ISA EMBALAGENS conta um com Controle de Qualidade que realizam testes em seus produtos, registrando a qualidade de seus produtos fabricados.

www.isaembalagens.com.br



isa
embalagens

Gestão de Qualidade



Um certificado ISO 9001 prova que seu sistema de gestão da qualidade foi certificado de acordo com as melhores práticas da norma e foi aprovado. A ISO 9001 é reconhecida internacionalmente. Não é uma norma de produto, mas é aplicável a qualquer indústria ou serviço. Criado pela INTERNATIONAL FOR STANDARDIZATION (ISO), seu objetivo é estabelecer requisitos internacionais para sistemas de gestão da qualidade.

Para garantir ainda mais a qualidade de nossos produtos a ISA EMBALAGENS está utilizando além da Norma ABNT NBR ISO 9001:2008 as seguintes Normas:

- ABNT NBR 5426 PLANOS DE AMOSTRAGEM E PROCEDIMENTOS NA INSPEÇÃO POR ATRIBUTOS.
- ABNT NBR 15410 TAMPAS PLÁSTICAS COM ROSCA PARA ACONDICIONAMENTO DE REFRIGERANTES E ÁGUA

www.isaembalagens.com.br

Processo Controle de Qualidade

- **Análises visuais**
Inspeção visual para detectar não conformidades de características visuais do produto
- **Análises Dimensionais**
Inspeção através da Metrologia resultando em máxima precisão dos produtos e seus componentes.
- **Análise teste de Torque**
Inspeção da abertura e fechamento do produto final, para padronizar o processo, simulando a abertura do produto depois de engarrafado, este método é para saber se o produto está muito duro ou mole tanta abertura quanto fechamento.
- **Análise teste de Impacto**
Produto final passa por testes de impacto para verificação da resistência do mesmo, para que não desmonte ou rache na linha de envase do cliente.
- **Análise testes te estanqueidade**
Os conjuntos conta gotas são engarrafados e deixados deitados ou de cabeça para baixo em uma temperatura elevada acima dos 30° para verificar se haverá vazamentos dos conjuntos conta gotas.
- **Análise teste de Estufa**
Os conjuntos Roll On passam ficam em uma estufa fechada com a temperatura elevada por uma semana para detectar possíveis rachaduras nos mesmos.
- **Análise teste corte cruzado**
As chapas de alumínio passam por teste de corte cruzado para detectar futuras não conformidades de descascar a tinta no processo de conformação dos aros de alumínio.

Equipamentos de medição e monitorização são calibrados periodicamente por laboratórios especializados com certificados RBC e IMMETRO.

Processo de Produção

Composto por 2 linhas de produção conta gotas Plástica e alumínio.

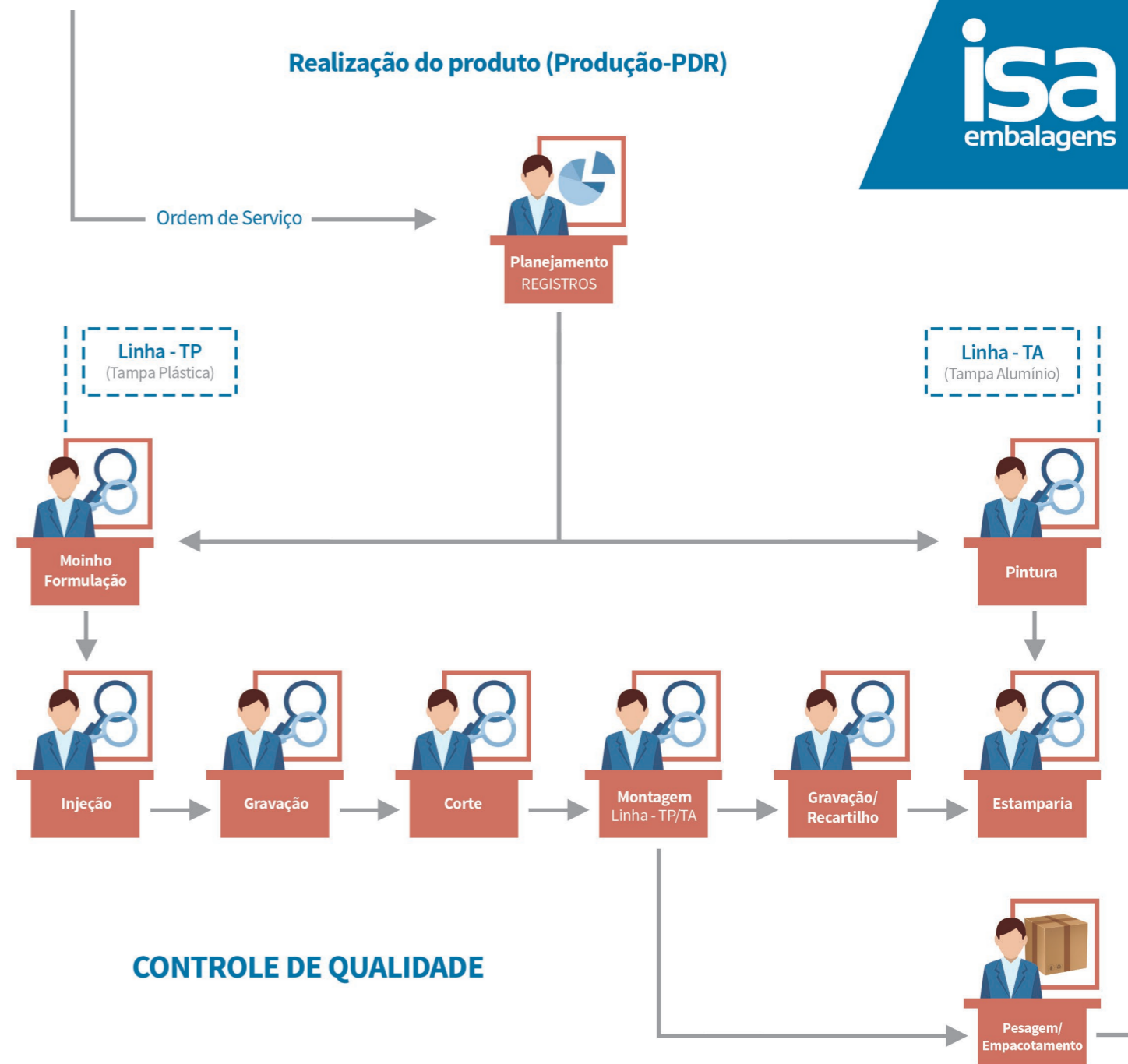
Linha Plástica:

- Formulação de Matéria Prima
- Injeção Plástica
- Gravação e corte Plástica
- Montagem

Linha Alumínio:

- Pintura
- Estamparia
- Recravo / Gravação
- Montagem

Todos os setores de trabalho contam com processos de **verificação** e **validação** dos produtos.





Boas Práticas de Fabricação para Embalagens

A ISA Embalagens começou um processo de implementação dos requisitos do RDC 275 BPF (BOAS PRÁTICAS DE FABRICAÇÃO) o intuito é a higienização total desde o recebimento, manipulação do produto e transporte do produto acabado ao cliente.

Nossos produtos terão o menor contato possível com o produto através da implantação das Boas Práticas de Fabricação.

“BPF é um programas de pré-requisitos voltado para fabricantes de embalagens de alimentos e bebidas. Sua implementação assegura que as melhores práticas reconhecidas para o desenvolvimento e manufatura de embalagens de alimentos e bebidas estão sendo aplicadas.”

www.isaembalagens.com.br

Logística Reversa

A logística reversa é a área da logística que trata dos aspectos de retorno de produtos, embalagens ou materiais á centros de cooperativa de reciclagem.

É muito útil nos dias de hoje, onde estamos preocupados com o meio ambiente e custos. Colocando em prática a reutilização de embalagens, as empresas economizarão, evitarão consequências ambientais e ganharão um diferenciado no mercado, pois ainda são poucos os que adquiriam essa estratégia.

Quando se tem um diferencial, sua empresa ganha status perante as outras.

“A Política Nacional de Resíduos Sólidos (PNRS) foi instituída pela Lei nº 12.305, de 2 de agosto de 2010 regulamentada pelo Decreto Nº 7.404 de 23 de dezembro de 2010. Entre os conceitos introduzidos em nossa legislação ambiental pela PNRS estão a responsabilidade compartilhada pelo ciclo de vida dos produtos, a logística reversa e o acordo setorial.”

O produto que a ISA coloca no mercado, ela retira do meio ambiente e retrabalha esse produto.

As Embalagens são recolhidas no cliente e levadas a centros de reciclagens, onde são retrabalhados e reutilizados de maneira diferente do material (produto) Original.

Com a logística reversa, os clientes até 2015 reduzirão o impacto no processo Ambiental de até 100% de embalagens recicladas e 100% de eliminação de resíduos em aterros.

Produtos

www.isaembalagens.com.br

isa
embalagens



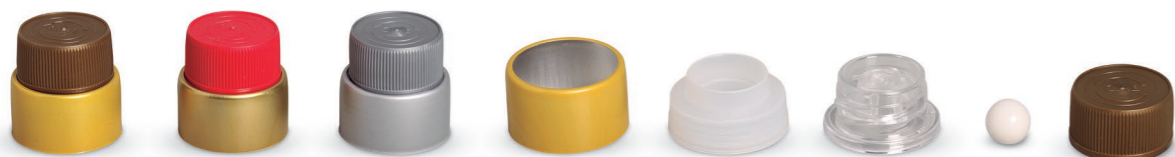
Produto: Conta Gotas 2631-5 com lacre e cápsula externa em alumínio.

Aplicação: Garrafas específicas Velho Barreiro.



Produto: Conta Gotas 2840-2

Aplicação: Garrafas Modelo G820 (Barreirinho).



Produto: Conta Gotas 3019 SL.

Aplicação: Garrafas Modelo G820 (Jamel).



Produto: Conta Gotas 3051-4. Verterdor em PE.

Aplicação: Garrafas Modelo G820 (Jamel).



Produto: Tampa 38m - S.

Aplicação: Frascos Modelo de gargalo PCO-38mm PET (Guaraviton).



Produto: Conta Gotas 3051-4 com rosca

Aplicação: Garrafas Modelos G820 (Jamel).

Produtos



Produto: Conta Gotas 3051-4. Vertedor em PS Cristal.

Aplicação: Garrafas Modelo G820 (Jamel).



Produto: Conta Gotas 3145-2.

Aplicação: Garrafas Modelo G820 (Jamel).



Produto: Conta Gotas 3545-2.

Aplicação: Frascos PCO 28m.

www.isaembalagens.com.br

isa
embalagens



Produto: Roll On 28mm (Perfil Alto)

Aplicação: Tampa Roll On Plástica G-28mm para PET ou Frascos com Gargalo compatíveis.



Produto: Roll On 28mm (Perfil Baixo).

Aplicação: Tampa Roll On Plástica G-28mm para PET ou Frascos com Gargalo compatíveis.



Produto: Goteiro 2515-2

Aplicação: Garrafa Lisa (Tipo Cerveja).

Produtos

www.isaembalagens.com.br

isa
embalagens



Produto: Pilfer 19,5.

Aplicação: Garrafas Cachaça de Minas.



Produto: Conjunto Corta Gotas PL 1051. Vertedor em PE com Antigirol.

Aplicação: Garrafas Modelo G820 (Jamel).



Produto: Pilfer 22,5.

Aplicação: Garrafas Cachaça de Minas ou cachaça do Brasil.



Produto: Conjunto Corta Gotas PL 1051. Vertedor em PS Cristal com Antigirol.

Aplicação: Garrafas Modelo G820 (Jamel).